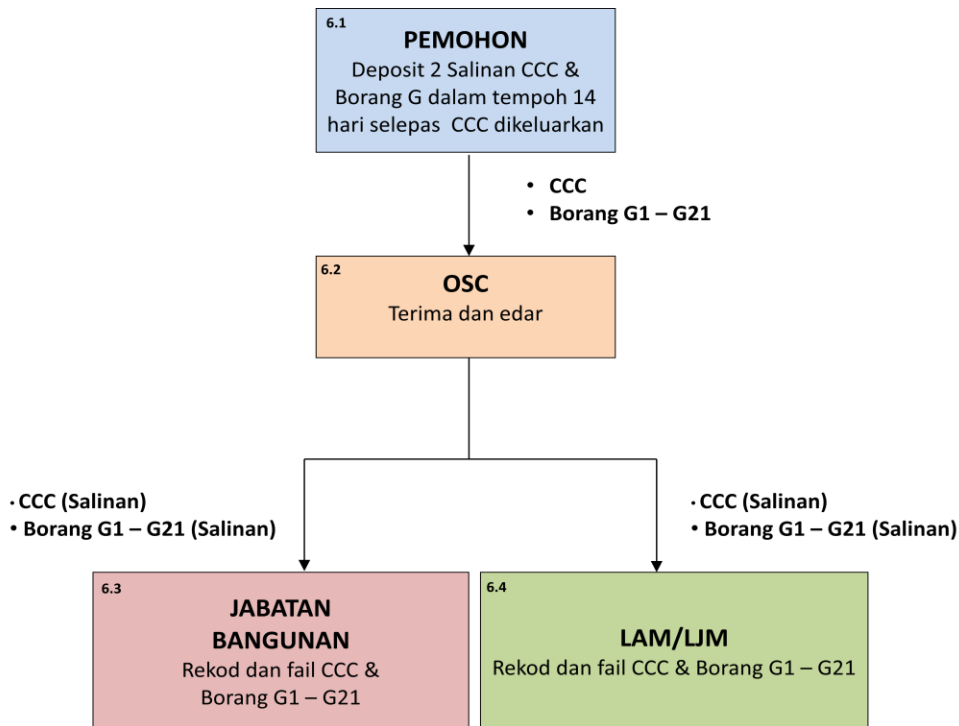


## PROSES 6 : DEPOSIT CCC

- I. PSP akan mengumpul Semua surat sokongan yang diterima daripada setiap Agensi Teknikal dan memperakukan setiap borang G1 – G21 dan mendepositkan CCC bersama borang F kepada Bahagian Pusat Setempat (OSC) selewat-lewatnya dalam **tempoh 5 hari kalendar** dari tarikh selepas Borang F didaftarkan atau dikeluarkan.
- II Bahagian Pusat Setempat akan menerima deposit CCC tersebut serta mengedarkan kepada Bahagian Bangunan Majlis Perbandaran Kuantan dan Lembaga Arkitek/Jurutera
- III Bahagian Pusat Setempat (OSC) akan memastikan **tempoh 14 hari kalendar** akan diterima oleh Lembaga Arkitek/Jurutera dan Bahagian Bangunan MPK untuk rekod fail dan simpanan.
- IV Carta Alir Prosedur merujuk **Carta Alir (E) yang dilampirkan**



**Carta Alir E : Deposit CCC**